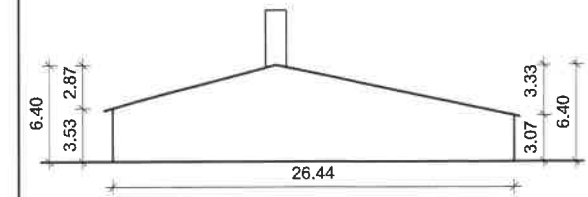


161

162



Abstandsflächen		
Traufe	3,53 x 0,40	= 1,41 m => 3,00 m
Giebel Vorne	6,40 x 0,40	= 2,56 m => 3,00 m
Silos	9,65 x 0,40	= 3,86 m

Datum	Beschreibung

- Legende:**
- Geplante Bauliche Anlagen
  - Abstandsflächen
  - Verkehrsfläche, Beton
  - Abstandsflächen
  - Verkehrsfläche, Schotter

**Neubau eines Hähnchenstalles**  
Lageplan

Maßstab: 1:500

